

DR	BIPOLAR - DIN 25 A - 30ma	1 pç
----	------------------------------	------

LISTA DE MATERIAIS	
ACESSÓRIOS - CABOS	
CONECTOR PRESSAO SPLIT BOLT 16 mm ²	18 pç
CAIXAS	
CONCRETO PRÉ-MOLDADO	
ANEL CAIXA TIPO ZA	6 pç
ARO C/ TAMPA ARTICULADA EM PVC P/ CX ZA	6 pç
DE SOBREPOR EM ALUMÍNIO 150X150X100	1 pç
DISPOSITIVO DE COMANDO	
CONTATOR MODULAR - BOBINA 220 V 2P 25 A 220 V 2NA	1 pç
BOTONEIRA COMUTADORA DUAS POSIÇÕES	1 pç
DISPOSITIVO DE PROTEÇÃO	
DISJUNTOR BIPOLAR TERMOMAGNÉTICO - DIN 16 A - CURVA C	1 pç
DISPOSITIVO DE PROTEÇÃO CONTRA SURTOS 175 V - 40 KA	2 pç
IDR 2 POLOS - 230 V - DIN 30 mA - 25 A	1 pç
ELETRODUTO PVC FLEXÍVEL	
TIPO CORRUGADO, ANTICHAMA DE	
1" - REFORÇADO - LARANJA (PISO)	89.10 m
3/4" - AMARELO (SUBIDA DOS POSTES)	56.80 m
LUMINÁRIA E ACESSÓRIOS	
REFLETOR DE LED 100W, 18565lm, 5000K, IP66	12 pç
POSTE TELEFÔNICO DE AÇO 7M	6 pç
CRUZETA PERFIL "L" (CONFORME DETALHE 1)	1 pç
CANTONEIRA AÇO ZINCADO POR IMERSÃO A QUENTE 2,4 M	6 pç
CABO UNIPOLAR (COBRE)	
ISOL...PVC - 0,6/1kV 2.5 mm ²	437.20 m

ÁREA DESTINADA A CARIMBOS E ASSINATURAS


Bruno Moreira Almeida
Prefeitura Municipal Santa Luzia
Secretário de Obras
Mat. 32.163

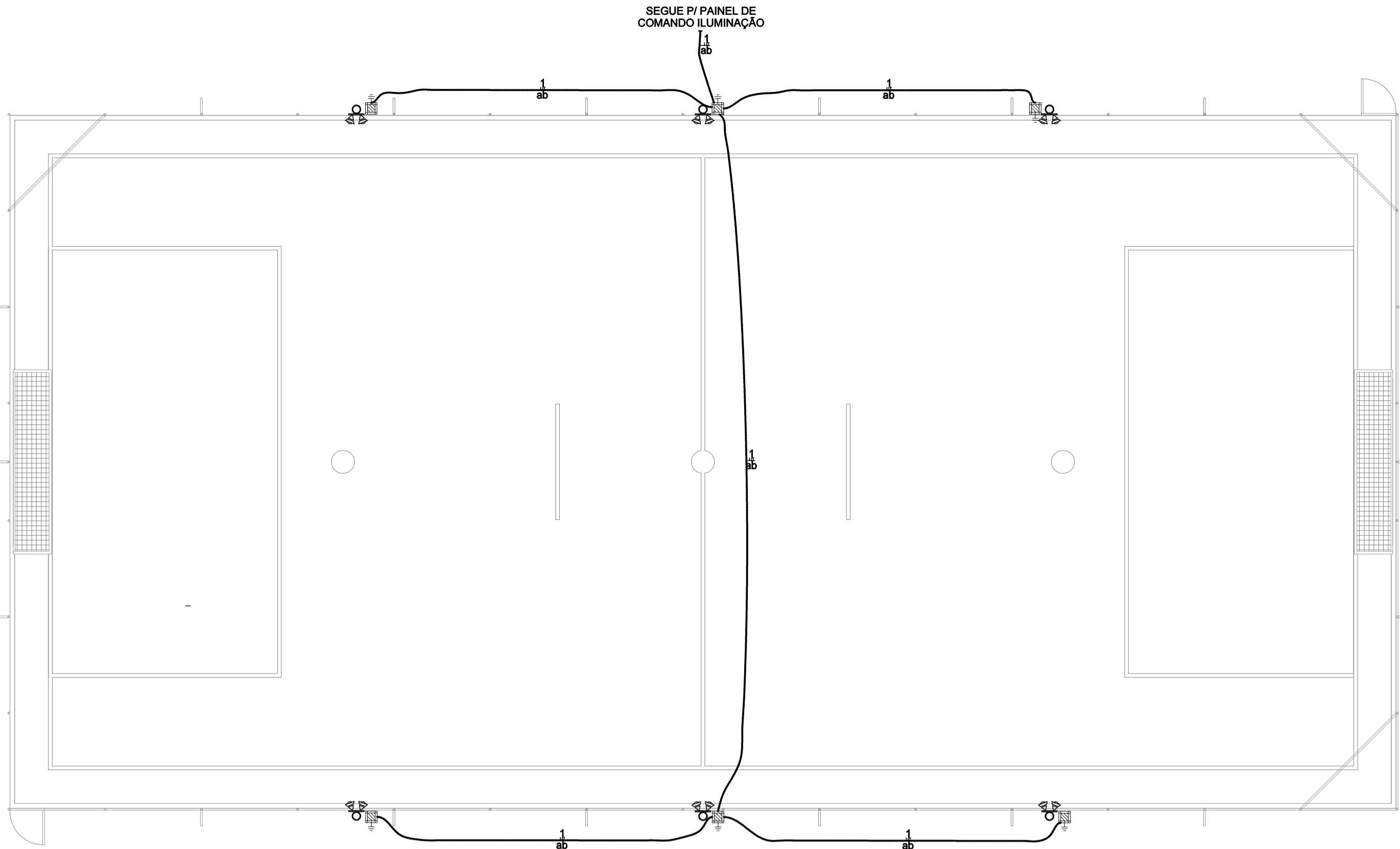

Rômulo Sanzio
Eng. Eletricista
CREA: 102013/D - Mat. 33683
Secretaria de Obras



PREFEITURA MUNICIPAL DE SANTA LUZIA

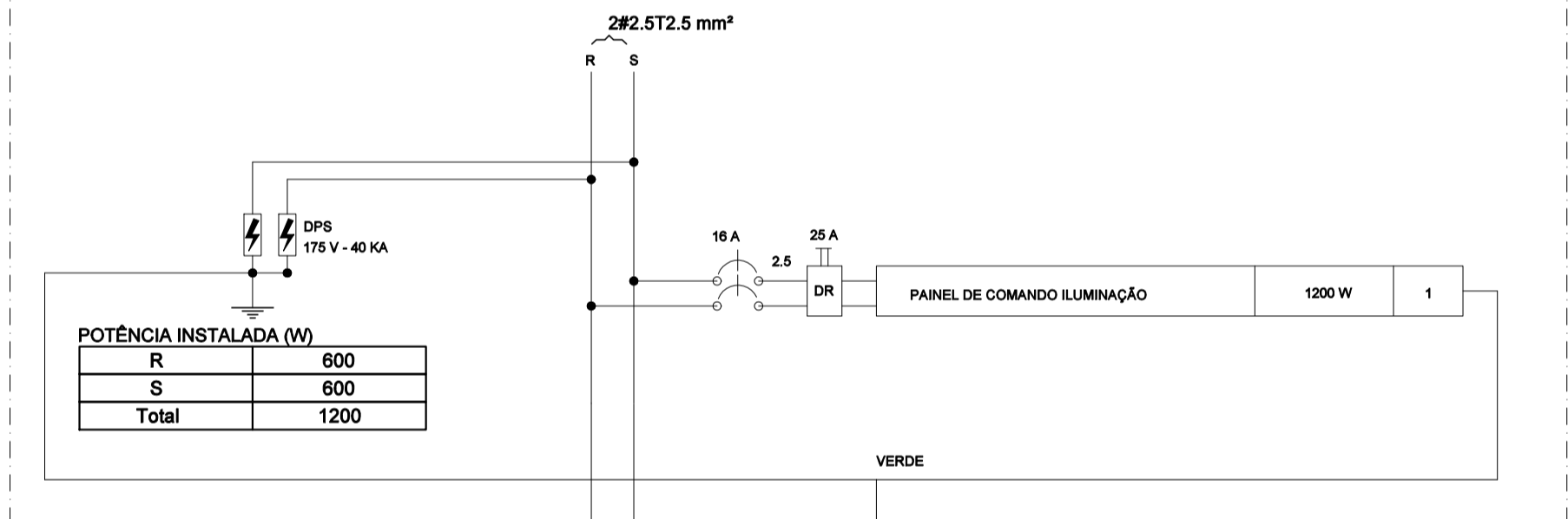
ADM. DELEGADO CHRISTIANO XAVIER

NÚMERO 092	DISCIPLINA ELÉTRICO	ETAPA PROJETO BÁSICO/EXECUTIVO	DATA 27/11/2020
CONTEÚDO DA PRANCHA			FOLHA 01/01
PROJETO DE ILUMINAÇÃO QUADRA DE FUTEBOL SOCIETY - CURUMIM			REVISÃO 00

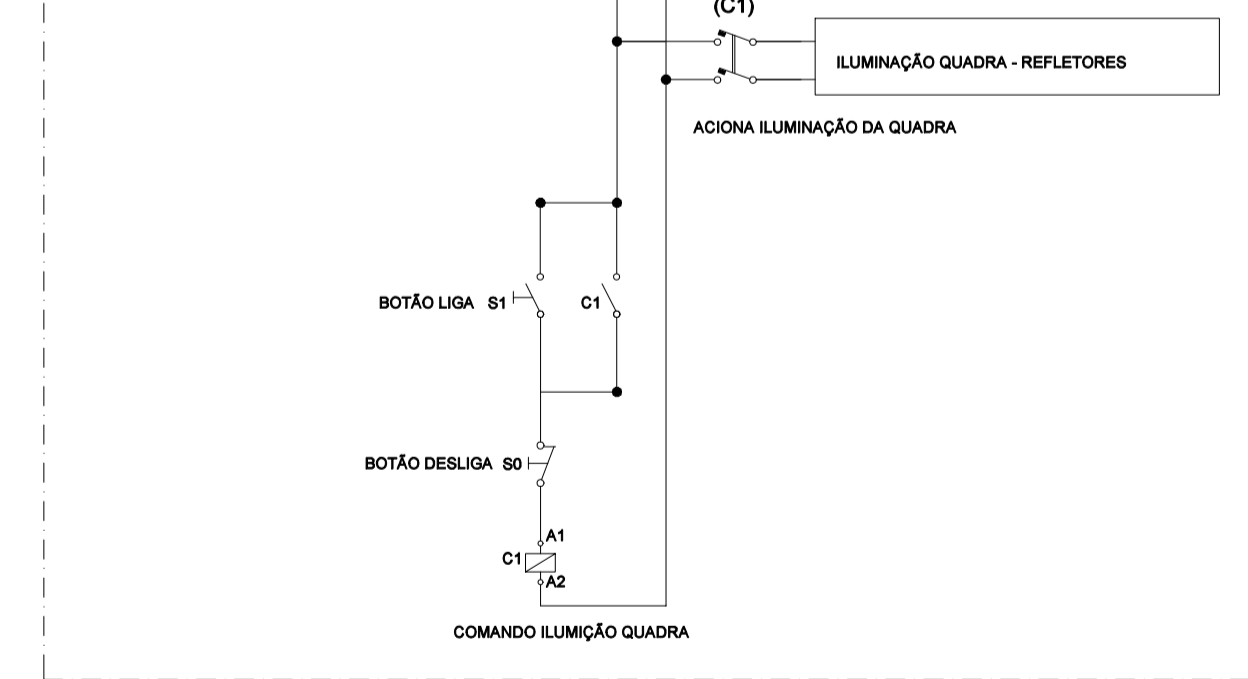


PLANTA DE DISTRIBUIÇÃO QUADRA SOCIETY CURUMIM
ESCALA.....1/100

QDC EXISTENTE



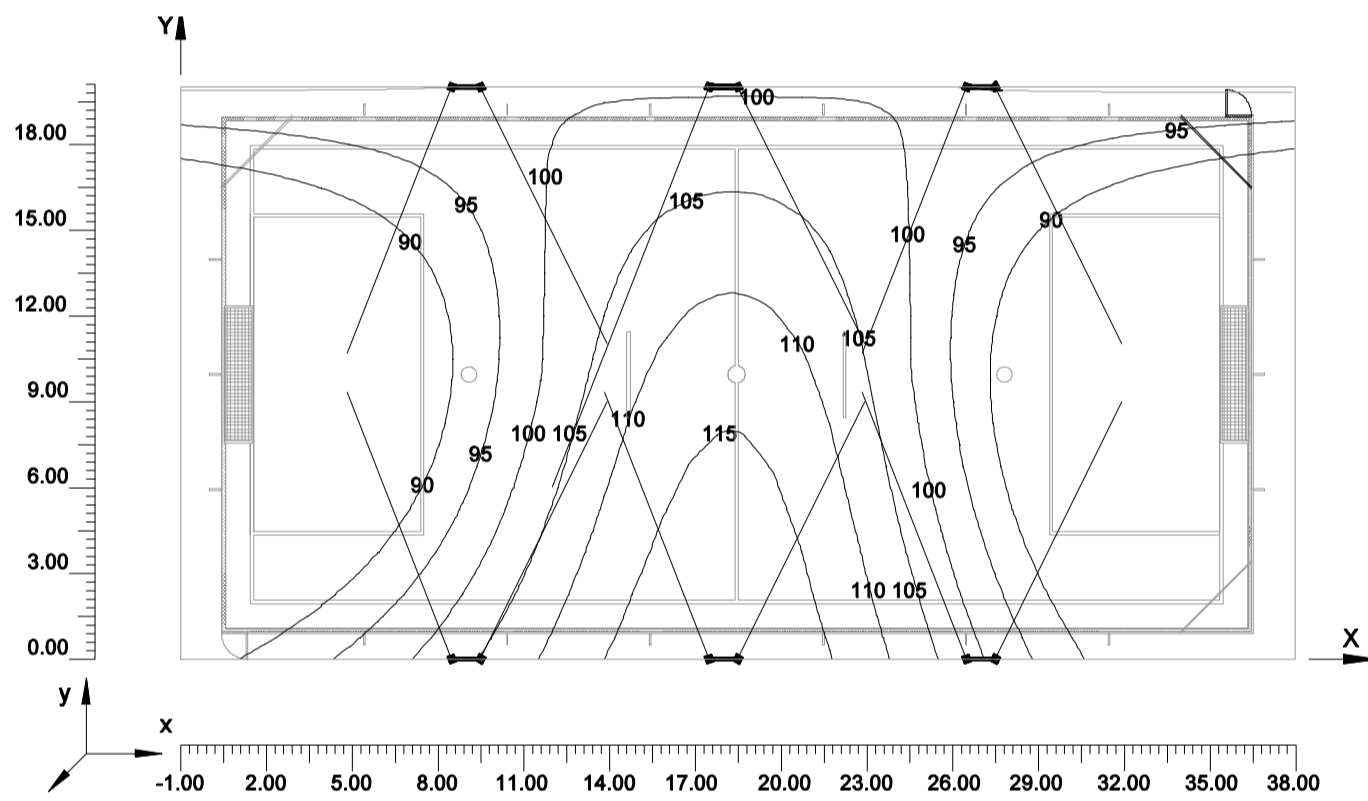
PAINEL DE COMANDO



DIMENSIONAMENTO CIRCUITO DE ILUMINAÇÃO

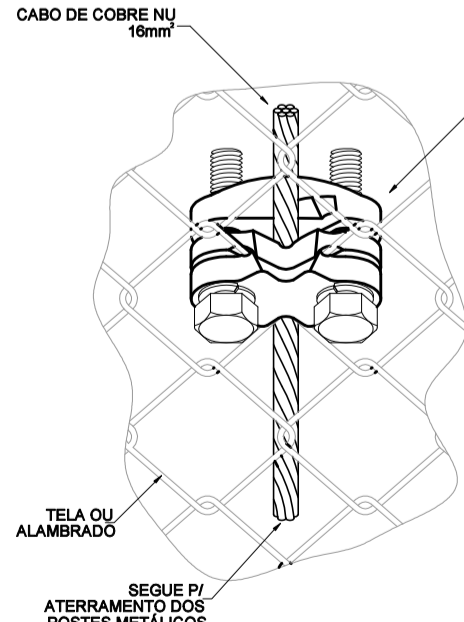
CIRCUITO	DESCRIÇÃO	MÉTODO DE INST.	V (V)	POT. TOTAL (VA)	POT. TOTAL (W)	IP (A)	SEÇÃO (mm2)	DISJ (A)	DV PARC (%)	STATUS
1	ILUMINAÇÃO QUAD. FUT. SOCIETY	D	220 V	1263	1200	6.7	2.5	16.0	1.3	OK

DIAGRAMA MULTIFILAR
ESCALA.....SEM ESCALA

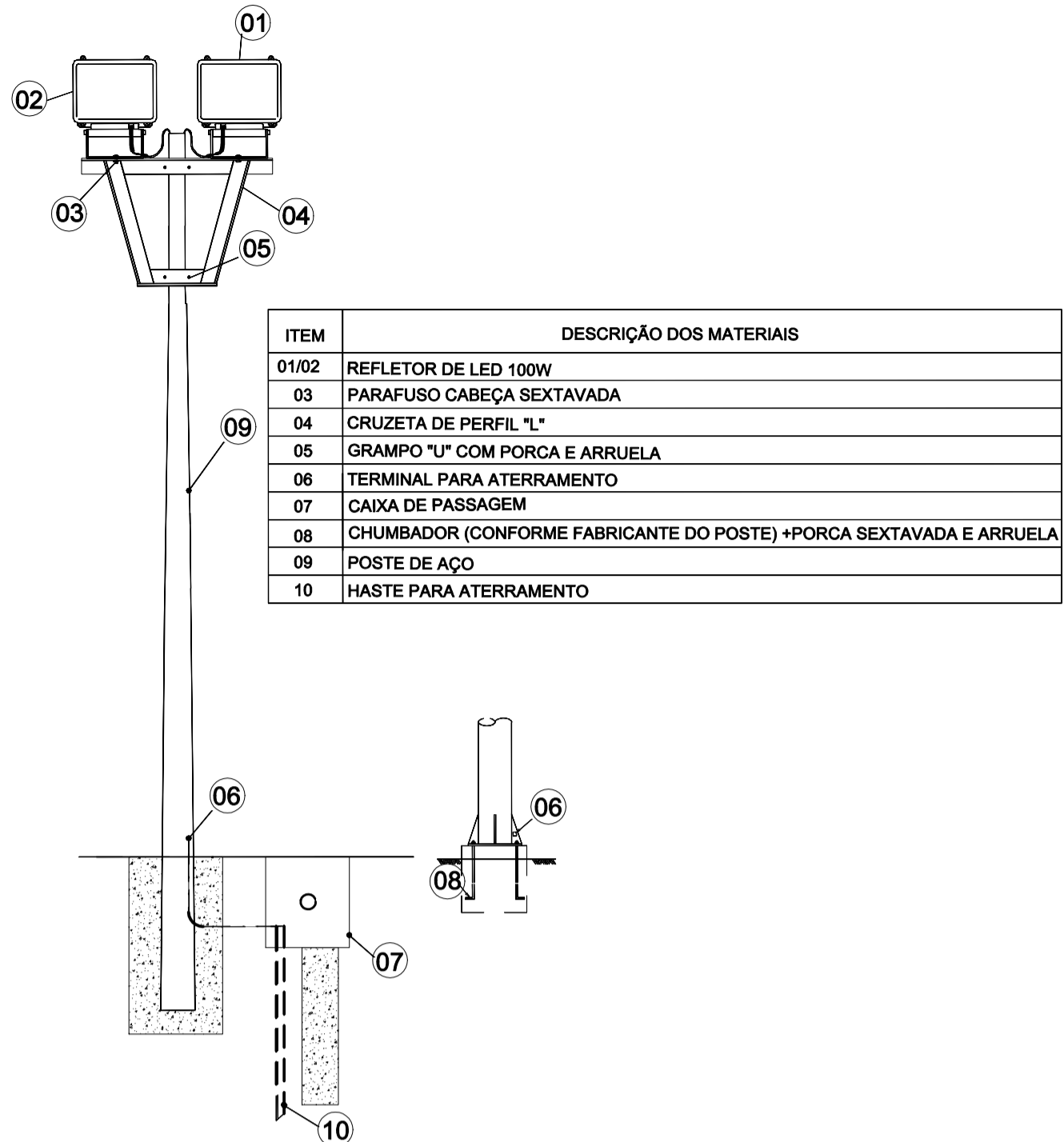


SUPERFÍCIE	RESULTADOS	MÉDIO	MÍN.	MÁX.	MÍN.MÉDIO	MÍN.MÁX.	MÉDIOMÁX.
PLANO DE TRABALHO (H=0.00m)	ILUMINAÇÃO HORIZONTAL (lx)	101 lux	95 lux	119 lux	0.95	0.72	0.94
SOLO	ILUMINAÇÃO HORIZONTAL (lx)	101 lux	95 lux	119 lux	0.95	0.72	0.94

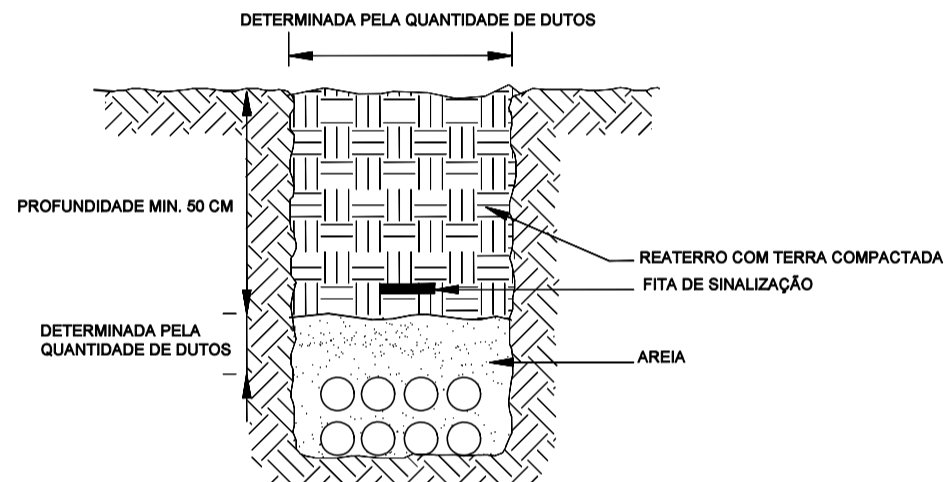
CURVAS ISOLUX - ESTUDO LUMINOTÉCNICO
ESCALA.....SEM ESCALA



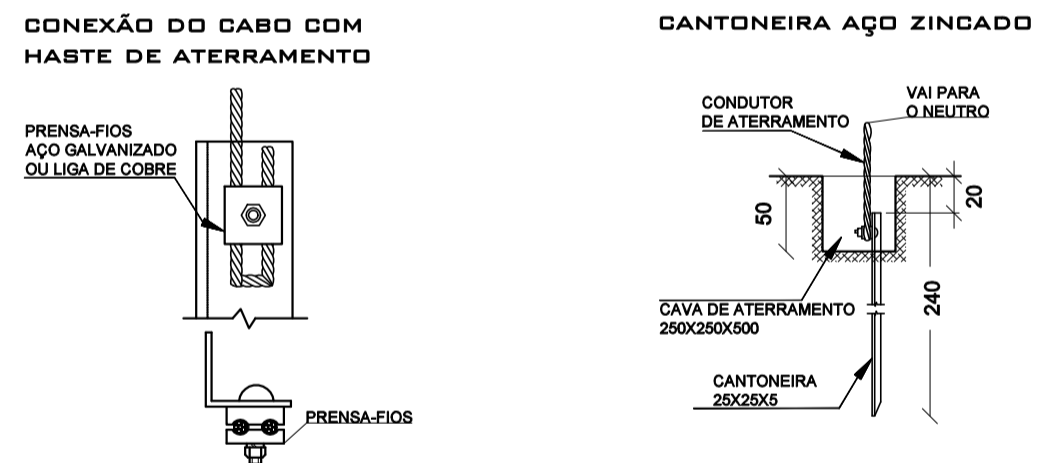
DETALHE 04 - EQUIPOTENCIALIZAÇÃO GRADIL METÁLICO
ESCALA.....SEM ESCALA



DETALHE 01 - POSTES DE ILUMINAÇÃO, REFLETORES E ATERRAMENTO
ESCALA.....SEM ESCALA



DETALHE 02 - VALAS PARA DUTO
ESCALA.....SEM ESCALA



DETALHE 03 - SISTEMA DE ATERRAMENTO
ESCALA.....SEM ESCALA

NOTAS GERAIS

- As informações contidas neste projeto estão em conformidade com as normas da ABNT aplicáveis;
- Itens não cotados: condutores 2,5 mm², eletroduto flexível corrugado reforçado 1" enterrado no solo;
- Cores dos condutores: fase-preto, neutro-azul claro, retorno-amarelo, terra-verde;
- Os condutores deverão ser de cobre, classe de isolamento 0,6/1kV, não propagantes de chama;
- Instalar no quadro existente ou no painel de comando, dispositivos de proteção contra surtos;
- Toda a extensão do circuito de iluminação deve possuir terra conforme NBR5410/2004;
- Os eletrodutos embutidos no solo devem ser do tipo PEAD ou reforçado;
- Todos os postes metálicos deverão ser aterrados conforme detalhe 1;
- As valas para lançamento de dutos deverão ser executadas conforme detalhe 2;
- O reaterro poderá ser feito com o mesmo material retirado da vala, desde que este material não danifique os dutos;
- A sinalização deve ser feita com fita plástica resistente à corrosão, sendo esta disposta a 10 cm acima da linha enterrada.
- Para o estudo luminotécnico, adotou-se os valores mínimos de Emed=75lux, Emin/Emed=0,5 (conforme classe3 EN12193).
- Equipotencializar gradil metálico, conforme detalhe 4;
- No início da obra, o empreiteiro deve entregar a ART de execução paga;
- Ao final da obra, o empreiteiro deve entregar o "AS BUILT" (como construído);
- Temperaturas consideradas no dimensionamento dos condutores: 30°C ambiente e 20°C solo;
- Potência instalada: 2,4 KW;
- Entrada de serviço: alimentação a 4 fios (4F+N), disjuntor 3x63A;
- Queda de tensão máxima admitida: 5% do ponto de entrega até o ponto de utilização;

LEGENDA

	CAIXA DE INSPEÇÃO TIPO "ZA" C/ HASTE DE ATERRAMENTO
	CONDUTORES NEUTRO, FASE, RETORNO E TERRA RESPECTIVAMENTE
	CJ. C/ DOIS REFLETORES DE LED 100W EM POSTE TELECÔNICO 7M
	ELETRODUTO PVC FLEXÍVEL EMBUTIDO NO PISO

LEGENDA DETALHADA

	CAIXA DE INSPEÇÃO TIPO "ZA" C/ HASTE DE ATERRAMENTO
	CAIXAS
	CONCRETO PRÉ-MOLDADO
	ANEL CAIXA TIPO ZA
	ARO C/ TAMPA ARTICULADA EM PVC P/ CX ZA
	CANTONEIRA AÇO ZINCADO POR IMERSÃO A QUENTE
	2,4 M
	CJ. C/ DOIS REFLETORES DE LED 200W EM POSTE TELECÔNICO 9M
	ACESSÓRIOS - CABOS
	CONECTOR PRESSÃO SPLIT BOLT
	16 mm²
	LUMINÁRIA E ACESSÓRIOS
	LUMINÁRIA DE LED
	REFLETOR 100W, 12383lm, 5000K, IP66 REF.: ANDRUS TECNOWATT
	2 pç
	DISPOSITIVO DE PROTEÇÃO
	DISJUNTOR
	BIPOLAR TERMOMAGNÉTICO - DIN
	16 A - CURVA C
	1 pç
	INTERRUPTOR DIFERENCIAL RESIDUAL
	BIPOLAR - DIN
	25 A - 30ma
	1 pç

LISTA DE MATERIAIS

ACESSÓRIOS - CABOS	
CONECTOR PRESSÃO SPLIT BOLT	16 mm²
18 pç	
CAIXAS	
CONCRETO PRÉ-MOLDADO	
ANEL CAIXA TIPO ZA	6 pç
ARO C/ TAMPA ARTICULADA EM PVC P/ CX ZA	6 pç
DE SOBREPOR EM ALUMÍNIO	
150X150X100	1 pç
DISPOSITIVO DE COMANDO	
CONTATOR MODULAR - BOBINA 220 V	
2P 25 A 220 V 2NA	1 pç
BOTONEIRA	
COMUTADORA DUAS POSIÇÕES	1 pç
DISPOSITIVO DE PROTEÇÃO	
DISJUNTOR BIPOLAR TERMOMAGNÉTICO - DIN	
16 A - CURVA C	1 pç
DISPOSITIVO DE PROTEÇÃO CONTRA SURTOS	
175 V - 40 KA	2 pç
IDR 2 POLOS - 230 V - DIN	
30 mA - 25 A	1 pç
ELETRODUTO PVC FLEXÍVEL	
TIPO CORRUGADO, ANTICHAMA DE	
1" - REFORÇADO - LARANJA (PISO)	89.10 m
3/4" - AMARELO (SUBIDA DOS POSTES)	56.80 m
LUMINÁRIA E ACESSÓRIOS	
REFLETOR DE LED	
150W, 18565lm, 5000K, IP66	12 pç
POSTE TELECÔNICO DE AÇO	
7M	6 pç
CRUZETA	
PERFIL "L" (CONFORME DETALHE 1)	1 pç
CANTONEIRA AÇO ZINCADO POR IMERSÃO A QUENTE	
2,4 M	6 pç
CABO UNIPOLAR (COBRE)	
ISOL. PVC - 0,6/1kV	
2,5 mm²	437.20 m

ÁREA DESTINADA A CARIMBOS E ASSINATURAS

NOTAS

REV.	DATA	DESCRIÇÃO
00	27/11/20	EMIÇÃO INICIAL

SECRETARIA MUNICIPAL DE OBRAS DEPARTAMENTO DE ENGENHARIA E ARQUITETURA	
SECRETÁRIO DE OBRAS	BRUNO MÁRCIO MOREIRA ALMEIDA
RESPONSÁVEL TÉCNICO	RÔMULO SANZIO RODRIGUES XAVIER CREA/MG 102013 D
PROJETISTA	RÔMULO SANZIO RODRIGUES XAVIER

PREFEITURA MUNICIPAL DE SANTA LUZIA ADM. DELEGADO CHRISTIANO XAVIER			
NÚMERO	DISCIPLINA	ETAPA	DATA
092	ELÉTRICO	PROJETO BÁSICO/EXECUTIVO	27/11/2020
CONTEÚDO DA PRANCHA			FOLHA
PROJETO DE ILUMINAÇÃO QUADRA DE FUTEBOL SOCIETY - CURUMIM			01/01
			REVISÃO
			00